

Presseinformation

Dipl.-Ing. Thomas Menholz +49-7485-9760 0

Erhalt von Text und Bild: t.menholz@3Dconcepts.de

Neue Version: 3D Concepts GmbH stellt SURFCAM Velocity™ II vor



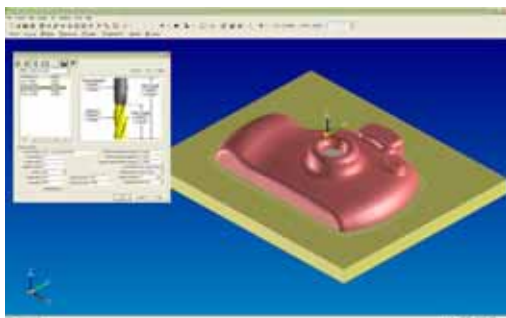
Empfingen, 19. April 2006 – Die neue Version, „SURFCAM Velocity™ II“, wird in Kürze für den europäischen Markt ausgeliefert. Das neue Update enthält einige signifikante Erweiterungen mit Potential.



Highlight ist dabei die neue RapidRough™ – Technologie. RapidRough™ setzt konsequent auf der bereits in 2005 vorgestellten TrueMill™ – Technologie auf. Als patentierte Strategie programmiert und bearbeitet RapidRough™ in nur einem einzelnen Schritt mehrere Werkzeuge in der Schrubb- und Vorschlichtbearbeitung von komplexen 3D – Teilen. Hierbei wird in allen generierten Werkzeugbahnen die TrueMill™ – Technik mit konstantem Werkzeugeingriff verwendet. Als Resultat von RapidRough™ steht eine drastische Reduktion

der Bearbeitungszeit bei gleichzeitiger Entlastung des Werkzeuges. Anhand ausgiebiger Praxistests wird mit RapidRough™ der derzeit wohl schnellste und effizienteste Materialabtragungsprozess der Fertigungsindustrie, zu Gunsten von höherer Produktivität und Profit, aufgesetzt.

Des weiteren wurde die TrueMill™ – Technologie ausgiebig verbessert. Neben der schnelleren Neupositionierung des Werkzeuges in Ecken u. Nuten, der Steuerung des kleinsten Radius und Eckenkompensation wird auch die Voreinstellung der Eintauch- und Eilgange ermöglicht.

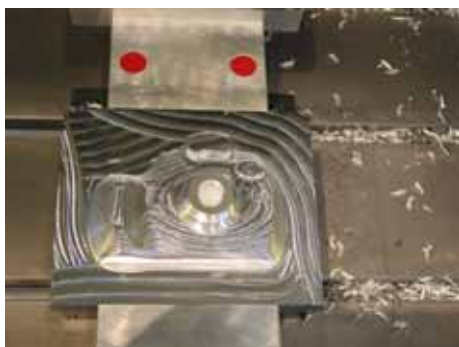


Die Bohrprozesse sind mit der Möglichkeit der automatischen Werkzeugsortierung und folglich der Verfahrwegoptimierung ergänzt worden. Damit lassen sich Verfahrwege und somit Bearbeitungszeiten bei Platten- als auch komplexen Mehrseitenbearbeitungen reduzieren.

Anwenderwerkzeuge (Inklusive Werkzeugschaft, Verlängerung und individuellem Halter) werden, ausgehend von Kundenwünschen, in der neuen Version ebenfalls unterstützt; natürlich durchgängig bis in die Bearbeitungssimulation.

Stichwort Simulation – anhand des neuen, pixel- basierenden, Darstellungsmodus kann die Simulationsgeschwindigkeit bedeutend erhöht werden.

Der Datenaustausch mit anderen CAM – Systemen wird in Zukunft ein weiterer Schwerpunkt der SURFCAM – Entwicklung sein. Als erstes Interface in dieser Reihe wurde der direkte Import von MasterCAM – Dateien realisiert. Bereits programmierte Bearbeitungsschritte werden dabei ebenfalls mit übernommen.



Auch bei den CAD – Direktschnittstellen wurde aktualisiert. So sind ab sofort die Interfaces zu SolidWorks, SolidEdge, Unigraphics, Pro/Engineer, Inventor und CATIA in der jeweils aktuellen Version vorhanden.

Auf der gerade zu Ende gegangenen METAV in München war die SURFCAM Velocity™ II – Version im Beta – Status bereits zu sehen. Neben etlichen Interessenten war es nicht überraschend das auch einige namhafte Werkzeug- und Maschinenhersteller sich die TrueMill™ - und RapidRough™ – Technologie im Detail betrachtet haben – Konnten doch die empfohlenen Vorschubwerte der angewandten Werkzeuge im Schnitt verdoppelt werden. Das die Technologien auch in der Praxis funktionieren wurde auf einer HAAS – Bearbeitungsmaschine live und eindrucksvoll bewiesen.

Detaillierte Informationen zu SURFCAM Velocity™ II erhalten Sie direkt beim Hersteller unter www.surfware.com oder für den deutschsprachigen Raum beim Distributor 3D Concepts GmbH / www.3Dconcepts.de

- SURFCAM Velocity™, TrueMill™ und RapidRough™ sind eingetragene und geschützte Marken der SURFWARE Inc., Westlake Village, Kalifornien -

Kontaktdaten und weitere Informationen:

3D Concepts GmbH
Dipl.-Ing. Thomas Menholz
Julius Bauser Strasse 33
72186 Empfingen

Tel.: +49-7485-9760-0
Fax: +49-7485-9760-21
www.3Dconcepts.de

SURFWARE Inc., Westlake Village, Kalifornien ist der Hersteller der CAD/CAM – Lösung SURFCAM Velocity™. SURFCAM Velocity™ ist mit 35.000 weltweit verkauften Lizenzen einer der Markführer am CAD/CAM – Markt. SURFCAM Velocity™ ist geeignet für die Bearbeitungsarten Drehen, Fräsen, Erodieren, kombinierte Fräs/Dreh – Bearbeitung und Reverse Engineering. Hierbei reicht das Produktportfolio, durch modularen Aufbau, von der 2,5D-, 3D- bis hin zur 5 Achsen synchronen Bearbeitung von Produkten aus allen Branchen. SURFWARE unterhält ein weltweites Vertriebsnetz von zertifizierten, qualifizierten Distributoren und Händlern rund um SURFCAM Velocity™. SURFWARE's stetige Innovationen und die lange Erfahrung in der Fertigungstechnik sind der Garant für erstklassige Lösungen für die heutigen Design – und Fertigungsbelange. Weitere Informationen unter www.surftware.com.

Die „3D Concepts GmbH“ mit Sitz in 72186 Empfingen ist Lösungsanbieter rund um die CAD/CAM – Technologie fokussiert auf den Produktentwicklungs – und Fertigungsbereich. 3D Concepts ist hierbei Distributor in DACH für den Softwarehersteller SURFWARE Inc. Neben der CAD/CAM – Lösung „SURFCAM Velocity™“, für die Bearbeitungsarten Drehen, Fräsen, Erodieren, kombinierte Fräs/Dreh – Bearbeitung und Reverse Engineering bietet 3D Concepts die 3D – CAD – Lösung „SolidWorks“ und deren Zusatzmodule für die Produktentwicklung sowie das Formenbau – Komplettpaket „IMOLD für SolidWorks“ an. Abgerundet wird das Produktportfolio mit der Entwicklung von Postprozessoren, der Bereitstellung von Managementmodulen für Daten-, DNC-, und Werkzeugverwaltung sowie speziellen Lösungen für den Datenaustausch im Bereich Automotive. 3D Concepts ist verantwortlich für Beratung, Vertrieb, Schulung, Consulting und Support aus einer Hand. Weitere Informationen unter www.3Dconcepts.de.