

SURFCAM & FARO bieten „Design zur Realität“ - Lösung

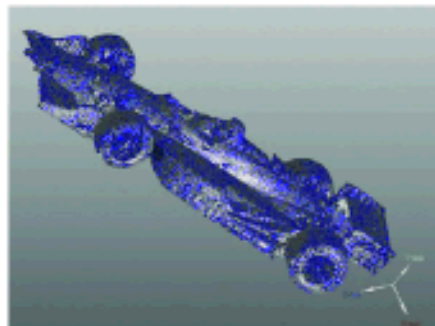
Empfingen, 1. Dezember 2004. SURFWARE Inc., Hersteller des CAD/CAM – Systems SURFCAM und die 3D Concepts GmbH, Distributor von SURFCAM in DACH arbeiten mit FARO Technologies zusammen um High – End Lösungen für das Reverse Engineering, Rapid Tooling und Computer – Aided – Manufacturing (CAM) anzubieten. Eines der vielen neuen Features im aktuellen Service Pack von SURFCAM ist die Unterstützung der FARO – Produkte auf USB – Basis. Mit dieser Erweiterung verfolgt SURFWARE konsequent den Weg der Evolution Ihres „Design zur Realität“ Ansatzes zu dem weitere Entwicklungen folgen werden.



„Die Allianz von SURFCAM und FARO bietet dem Anwender eine lückenlose Lösung von der Digitalisierung von Designteilen, Prototypen, Mustervorlagen, beschädigten Formteilen über die „Class A – Flächenerstellung“ bis hin zur Fertigung der erstellten CAD – Daten auf der CNC – Maschine,“ bemerkt Shaun Mymudes, Direktor des Produktmanagements bei FARO Technologies. „In der Verbindung mit SURFCAM, zur Aufnahme von dreidimensionalen Daten, bieten FARO’s portable Mess/Scan – Lösungen ein direktes Interface zu einem High – End CAD/CAM – System.“

Das FaroARM - Interface von SURFCAM erlaubt die Anwendung jedes portablen FARO (6 – 7 Achsen) Digitizer als Punkte oder Laser – Scanner um 3D Koordinaten (Punktwolke) direkt in eine aktive SURFCAM – Session zu übernehmen. Somit ist der Anwender in der Lage digitalisierte Daten mit importierten CAD – Daten oder selbst erstellten Flächen zu mischen. Damit ist Reverse – Engineering, Modell – Erstellung, NC – Programmierung und Material – Abtrags Simulation zur schnellen Fertigung in einer einzigen CAD/CAM – Oberfläche ohne Schnittstellen miteinander verbunden. Speziell bei komplexen Design - Produkten bringt SURFCAM’s „Design zur Realität“ Ansatz signifikante Einsparungen von Zeit und Kosten in der Entwicklung vom Prototyp zum Serienteil.

Das Interface unterstützt nun serielle und USB – Anschlüsse damit SURFCAM sowohl mit älterem als auch mit dem neuesten FARO – Equipment problemlos zusammen arbeitet. Dies beinhaltet auch die Vielzahl von FARO’s Digitalisier - Techniken sowie die Unterstützung von taktilen oder Laser gestützten Digitalisieraufnahmen.



„Wir sind stolz darauf mit FARO Technologies zusammen zu arbeiten um unseren Kunden eine echte „Design zur Realität“ – Lösung anbieten zu können,“ kommentiert Joe McChesney, Produkt Manager bei SURFWARE. „Wir sind mit Hochdruck engagiert um weitere Entwicklungen in SURFCAM zu implementieren um unseren Kunden die neuesten CAD/CAM - Techniken in einer einzigen Anwendung anbieten zu können.“

„Es freut uns das wir mit den neuesten Technologien in SURFCAM unseren Kunden und Interessenten einen weiteren Mehrwert zur wirtschaftlichen Entwicklung und Fertigung Ihrer Produkte bieten können,“ so Thomas Menholz, Vertriebsleiter DACH bei der 3D Concepts GmbH. „Unseren Kunden eröffnen sich zudem weitere Anwendungsbereiche wie die Qualitätssicherung im Vergleich der erstellten CAD – Daten mit dem gefertigten Endergebnis respektive der Generierung von Messprotokollen.“

Kontaktinformationen und weitere Informationen:

3D Concepts GmbH
Dipl.-Ing. Thomas Menholz
Julius Bauser Strasse 33
72186 Empfingen

Tel.: +49-7485-9760-0
Fax: +49-7485-9760-21
www.3Dconcepts.de

FARO Technologies (NASDAQ: FARO) mit mehr als 7500 Installationen bei ca. 3500 Kunden weltweit bietet zusammen mit seinen nationalen Geschäftsstellen portable Mess- und Scanner- Lösungen an. Die Produkte von FARO erlauben dem Anwender 3D - Inspektionen an Teilen und Baugruppen direkt in der Betriebsumgebung vorzunehmen. Dadurch können in einer Vielzahl von Branchen Produktionsfehler verhindert werden um gleichzeitig die Produktivität und Profitabilität zu steigern. Die Produkte von FARO sind der FARO Laser ScanArm; FARO Gage und Gage-Plus; Platinum, Titanium; Der Laser Tracker X und Si sowie die CAM2 Mess- und Report Software. Weitere Informationen unter www.faro.com .

3D Concepts GmbH mit Sitz in 72186 Empfingen ist Lösungsanbieter rund um die CAD/CAM – Technologie fokussiert auf den Produktentwicklungs – und Fertigungsbereich. Neben der CAD/CAM – Lösung „SURFCAM“, für die Bearbeitungsarten Drehen, Fräsen, Erodieren, kombinierte Fräs/Dreh – Bearbeitung und Reverse Engineering bietet 3D Concepts die 3D – CAD – Lösung „SolidWorks“ und deren Zusatzmodule für die Produktentwicklung sowie das Formenbau – Komplettpaket „IMOLD für SolidWorks an“. Abgerundet wird das Produktportfolio mit der Entwicklung von Postprozessoren, der Bereitstellung von Managementmodulen für Daten-, DNC-, und Werkzeugverwaltung sowie speziellen Lösungen für den Datenaustausch im Bereich Automotive. 3D Concepts ist verantwortlich für Beratung, Vertrieb, Schulung, Consulting und Support aus einer Hand. Weitere Informationen unter www.3Dconcepts.de.